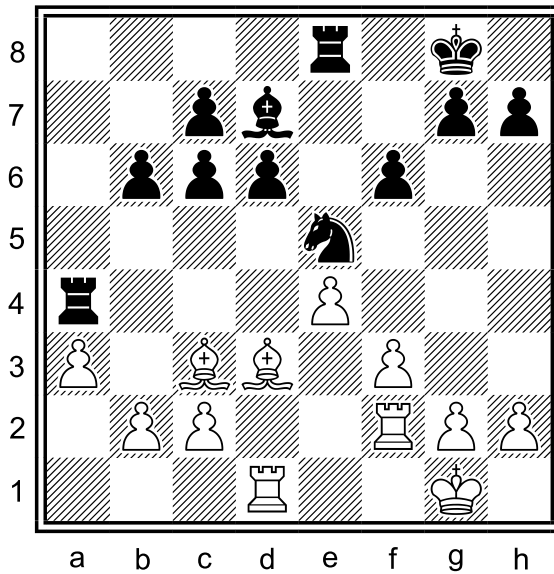


**Diagram 99.1: černý na tahu**

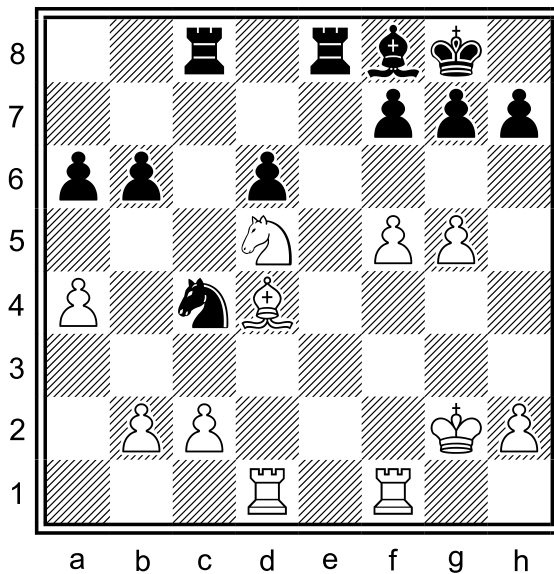


99.1.1 Kdo stojí lépe a proč?

99.1.2 Které figury byste jako černý měnili?

99.1.3 Jaký tah a plán poradíte černému?

**Diagram 99.2: černý na tahu**

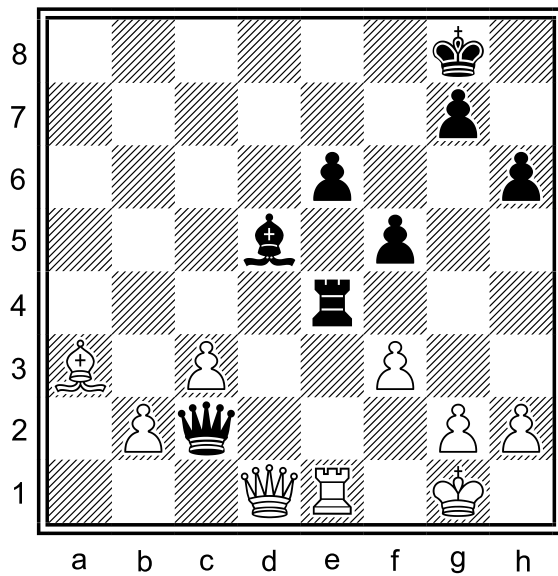


99.2.1 Proč stojí bílý lépe -- dokážete vyjmenovat všechny výhody bílé pozice?

99.2.2 Má se černý vrhnout do taktické operace s dobráním pěšce na b2?

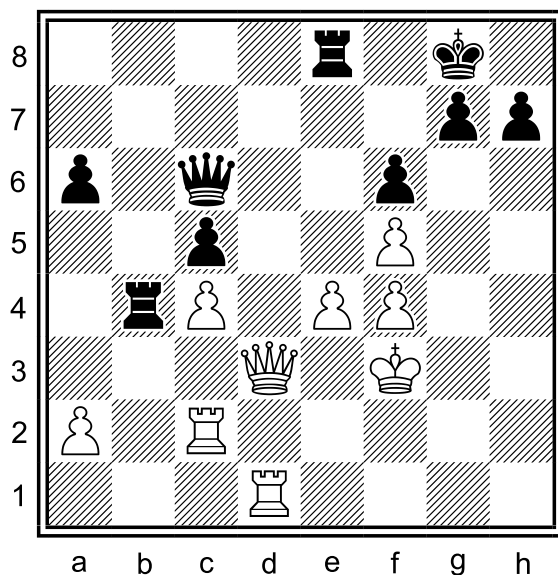
99.2.3 Která slabina se nakonec stala černému osudnou?

**Diagram 99.3: černý na tahu**



- 99.3.1 Jaké trumfy má černý v rukou?
- 99.3.2 Má černý vyměnit dámy?
- 99.3.3 Má černý vyměnit věže?

**Diagram 99.4: bílý na tahu**



- 99.4.1 Jak byste sumarizovali klady bílé pozice?
- 99.4.2 Má bílý vyměnit dámy?
- 99.4.3 Jak byste dobrali ve druhém tahu na d5?