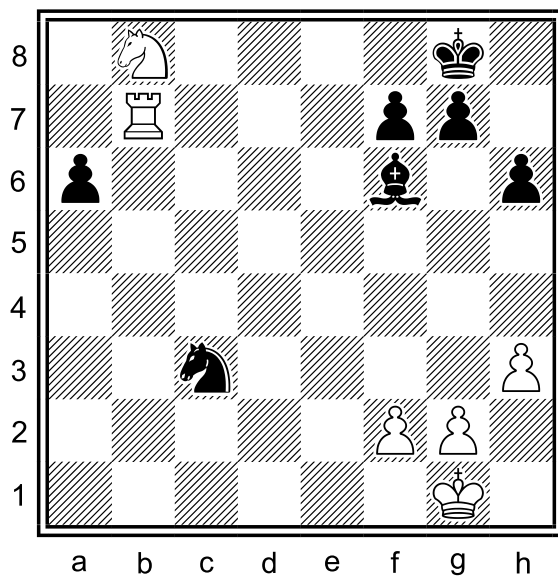


**Diagram 98.1: bílý na tahu**

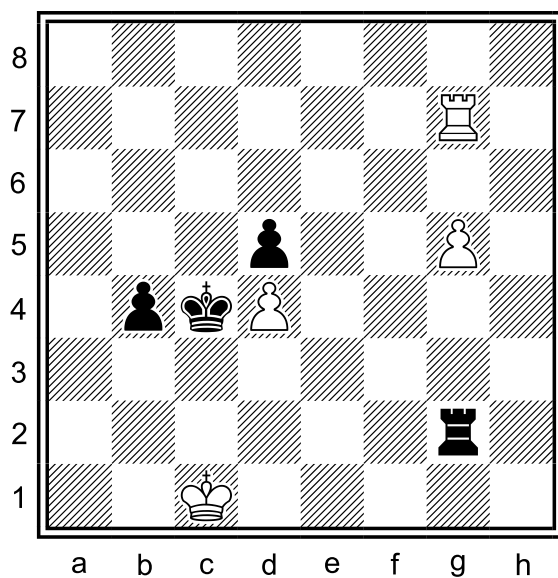


98.1.1 Kdo stojí lépe a proč?

98.1.2 Má bílý dobrat volného a-pěšce?

98.1.3 Která cesta vede co nejbezpečněji k výhře a proč?

**Diagram 98.2: černý na tahu**

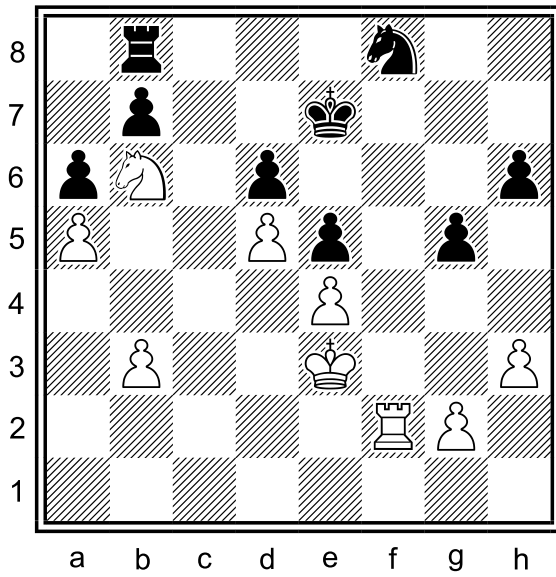


98.2.1 V čem spočívají protišance bílého?

98.2.2 Má černý dobrat pěšce na d4?

98.2.3 Může černý vynutit výhru? Jak?

**Diagram 98.3: bílý na tahu**

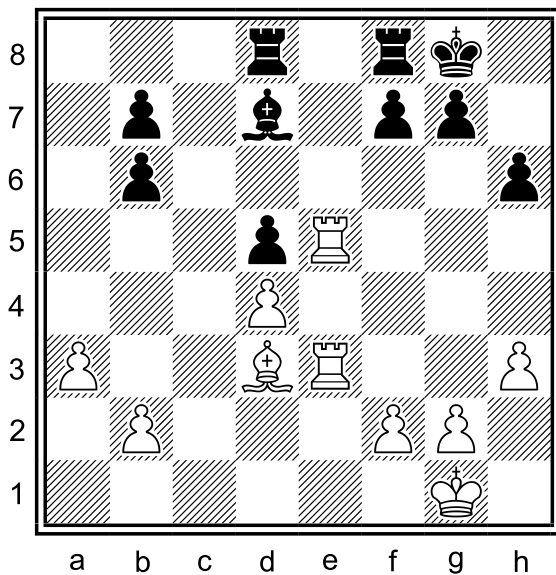


98.3.1 Kdo stojí lépe a proč?

98.3.2 Dokážete pojmenovat rozdíly v postavení bílých a černých figur?

98.3.3 Co má bílý hrát?

**Diagram 98.4: bílý na tahu**



98.4.1 Proč stojí bílý lépe?

98.4.2 Jak vypadá cílová pozice, ke které má bílý směřovat?

98.4.3 Vzali byste pěšce na d5 anebo je vhodné zvolit jiný plán?