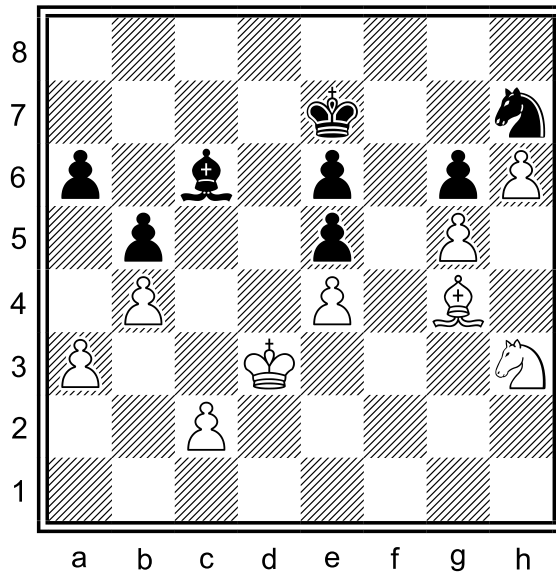


**Diagram 97.1: bílý na tahu**

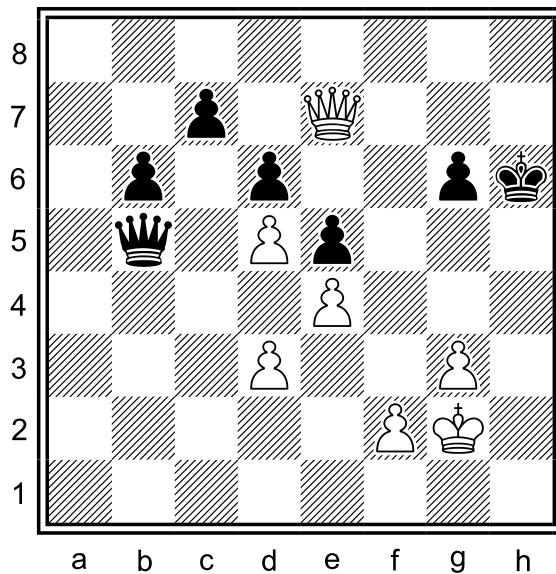


97.1.1 Kdo stojí lépe a proč?

97.1.2 Jaký tah/plán/průlom vede k výhře bílého?

97.1.3 Jaké přípravné kroky bílý podnikne v první řadě?

**Diagram 97.2: bílý na tahu**

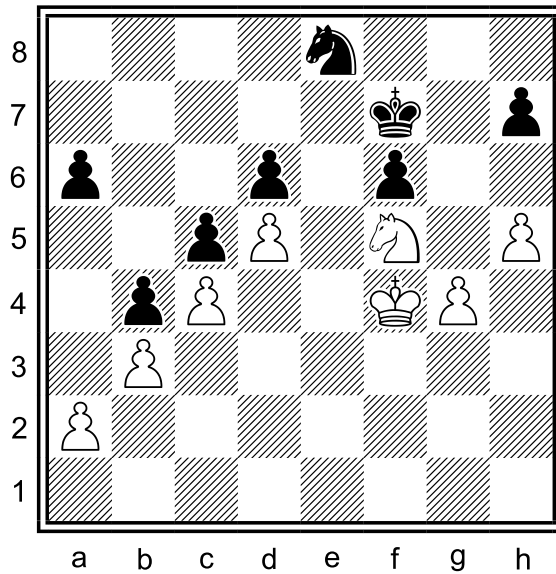


97.2.1 Má bílý na tahu remizovat věčným šachem anebo stojí výrazně lépe?

97.2.2 Má bílý sebrat pěšce na c7?

97.2.3 Jakou další dobrou možnost za bílého zvažujete?

**Diagram 97.3: bílý na tahu**

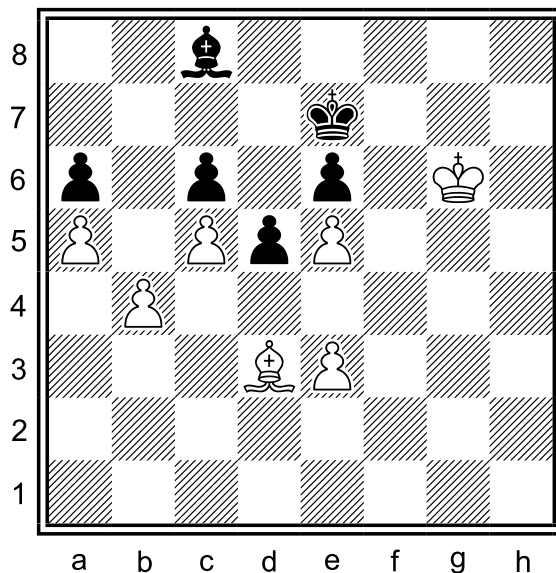


97.3.1 Kdo stojí lépe a proč?

97.3.2 Který tah/plán/průlom vede k vítězství?

97.3.3 Jak má bílý tento průlom co nejlépe připravit?

**Diagram 97.4: bílý na tahu**



97.4.1 Proč stojí bílý lépe?

97.4.2 Podaří se mu prorazit zeď postupem e-pěšce?

97.4.3 Která alternativa k okamžitému postupu e3-e4 stojí za úvahu? Co má bílý hrát?