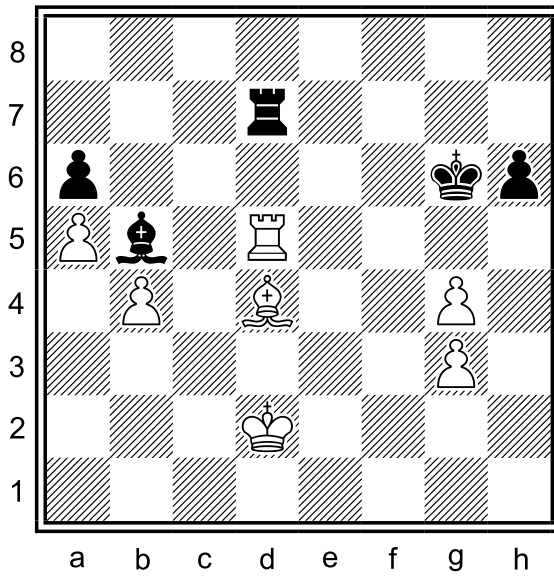


Diagram 96.1: bílý na tahu

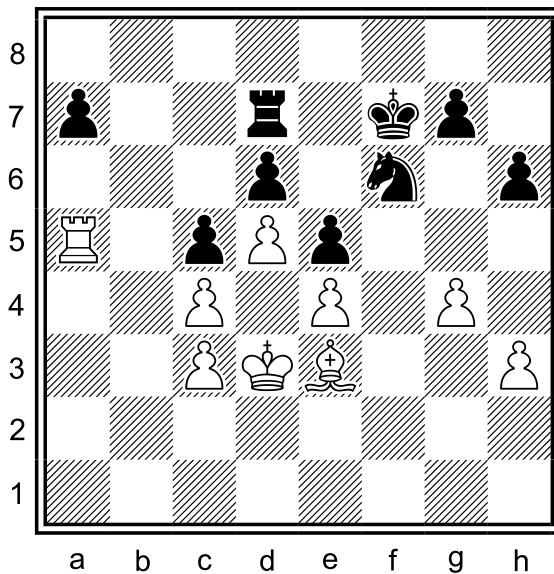


96.1.1 Kdo stojí lépe a proč?

96.1.2 Má bílý vyměnit věže na d7?

96.1.3 Jaké má bílý jiné možnosti?

Diagram 96.2: bílý na tahu

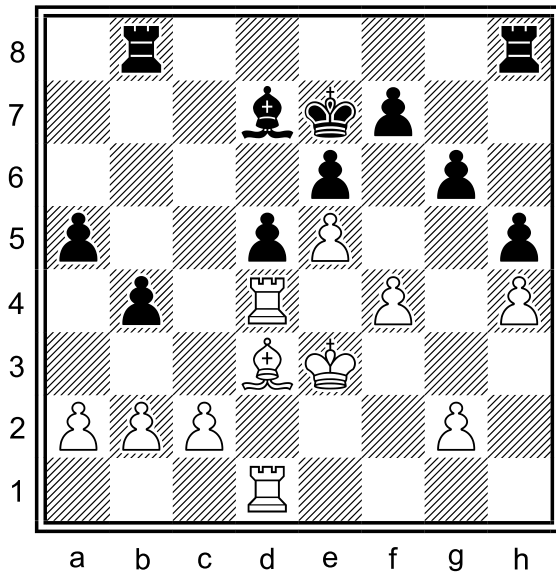


96.2.1 Kdo stojí lépe a proč?

96.2.2 Ve které části šachovnice má bílý největší šance?

96.2.3 Poradíte bílému první tah anebo přímo vhodný plán?

Diagram 96.3: černý na tahu

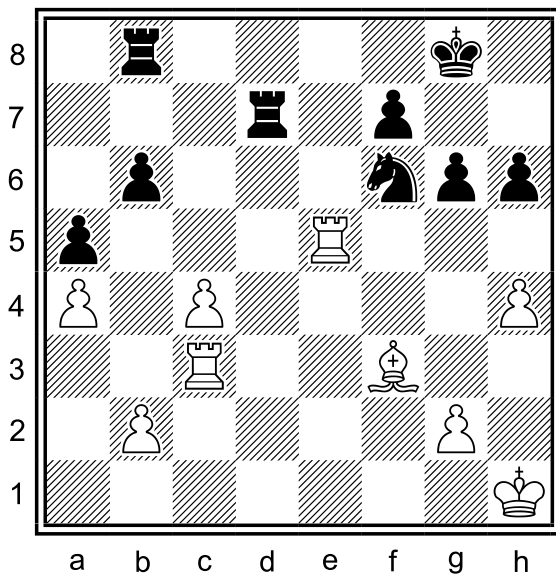


96.3.1 V čem spočívá výhoda černého?

96.3.2 Která část šachovnice je pro černého hlavním bitevním polem?

96.3.3 Poradíte černému vhodný plán?

Diagram 96.4: bílý na tahu



96.4.1 V čem spočívá výhoda bílého?

96.4.2 Jak si má bílý vytvořit volného pěšce?

96.4.3 Co má bílý zahrát?