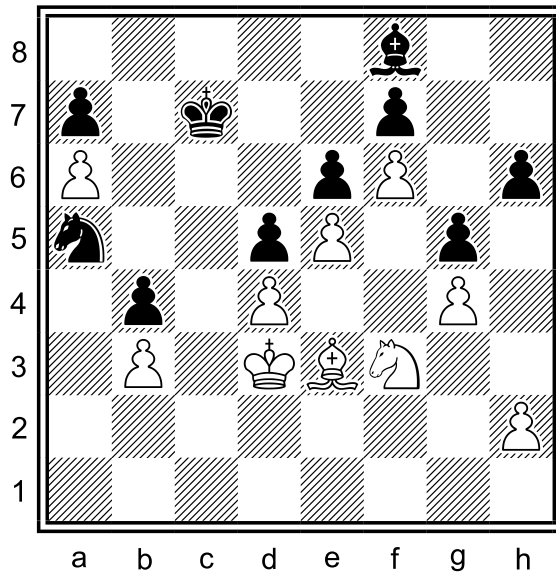
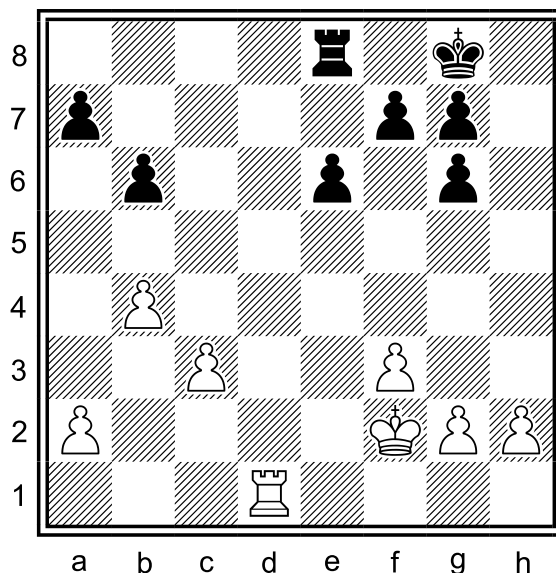


Diagram 95.1: bílý na tahu



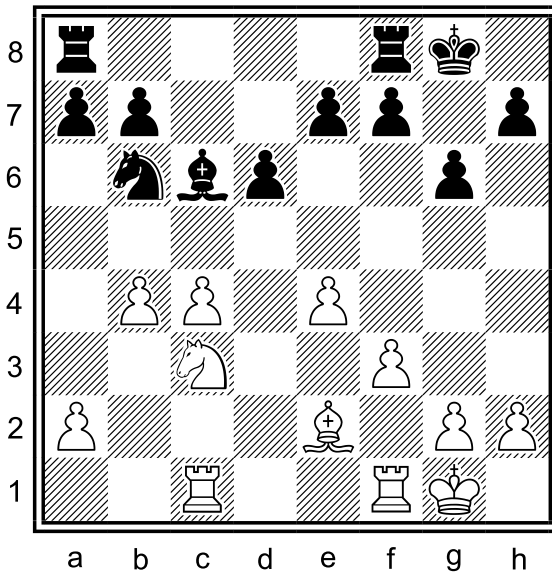
- 95.1.1 Která část pěšcového řetězu černého je nejvíc zranitelná?
- 95.1.2 Má černý dostatečnou protihru v tlaku na bílého b-pěšce?
- 95.1.3 Má bílý obětovat na g5? A pokud ano, tak kterou figuru?

Diagram 95.2: bílý na tahu



- 95.2.1 Jak vychází porovnání pěšcové struktury bílého a černého?
- 95.2.2 Co dalšího hovoří v hodnocení pozice ve prospěch bílého?
- 95.2.3 Jak si může bílý vytvořit volného pěšce a kde?

Diagram 95.3: bílý na tahu

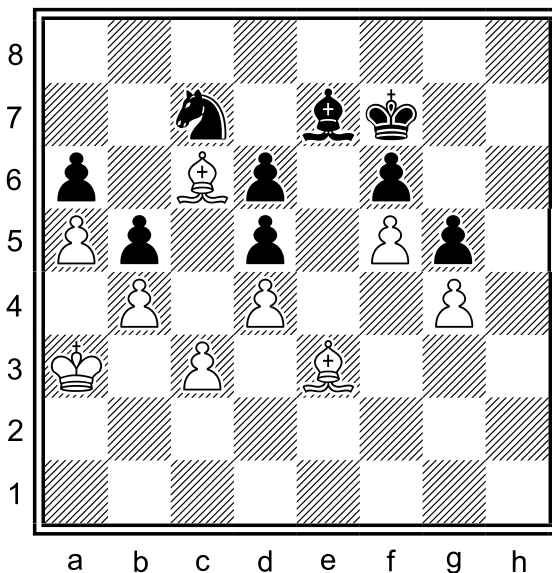


95.3.1 Kdo stojí lépe a proč?

95.3.2 Jaký dlouhodobý plán je vhodný pro bílého?

95.3.3 Jak si bílý vytvoří volného pěšce a ve které části bitevního pole?

Diagram 95.4: bílý na tahu



95.4.1 Která dvojice lehkých figur má světlejší budoucnost?

95.4.2 Co je zapotřebí k tomu, aby bílý pozici otevřel?

95.4.3 Napovíte bílému první tah ... a potom taky pokračování?