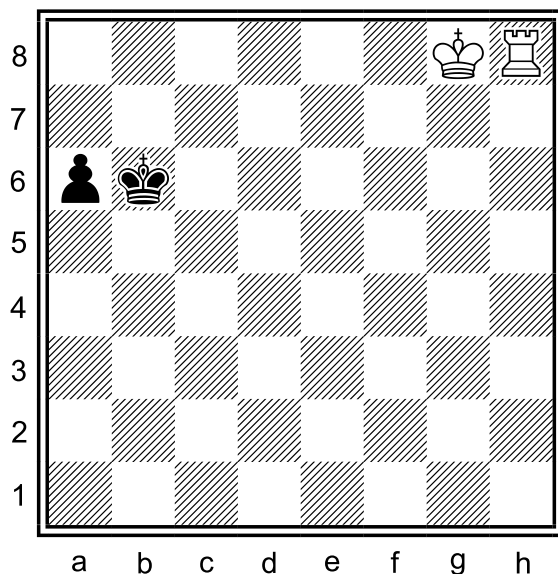
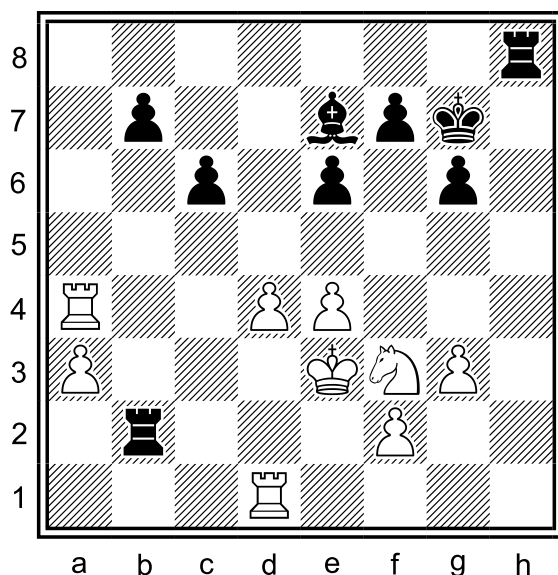


Diagram 92.1: bílý/černý na tahu



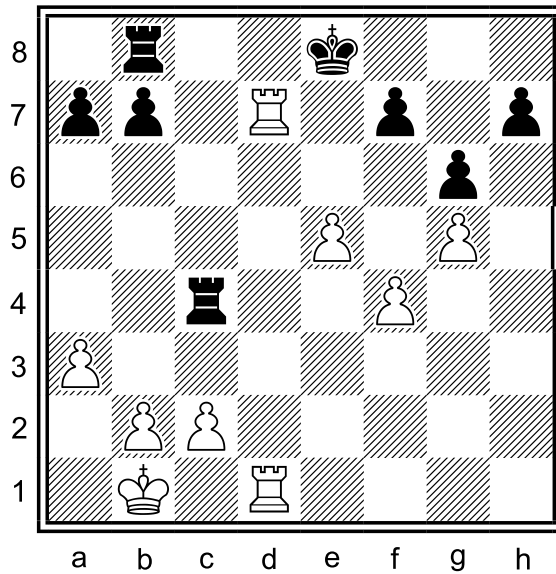
- 92.1.1 Je-li na tahu bílý, může vyhrát i při takto extrémním postavení svých figur?
92.1.2 Je-li na tahu černý, má hrát pěšcem nebo králem? A proč?
92.1.3 Jak dopadne koncovka po úvodním tahu pěšcem a6-a5?

Diagram 92.2: černý na tahu



- 92.2.1 Kdo stojí v pozici na diagramu lépe a proč?
92.2.2 Jak si stojí jednotlivé figury ve vzájemném srovnání na pomyslném žebříčku aktivity?
92.2.3 Jaký plán a tah poradíte v této pozici černému?

Diagram 92.3: bílý na tahu

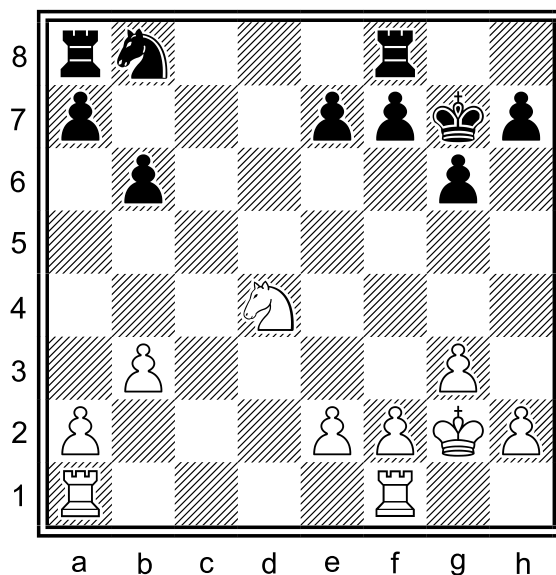


92.3.1 Která strana stojí aktivněji a proč?

92.3.2 Jak může bílý vyšponovat aktivitu svých věží na maximum?

92.3.3 Jak bílý využije postoupilých pěšců na královském křídle?

Diagram 92.4: černý na tahu



92.4.1 Pěšcová struktura je dokonale symetrická -- má bílý nabídnout remízu?

92.4.2 Podaří se černému zachránit situaci obsazením volného c-sloupce?

92.4.3 Jaká kombinace materiálu je pro bílého nejvhodnější, aby svoji výhodu realizoval?