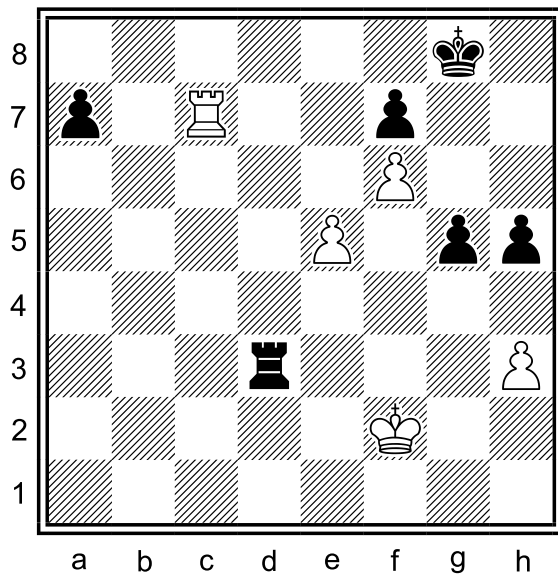
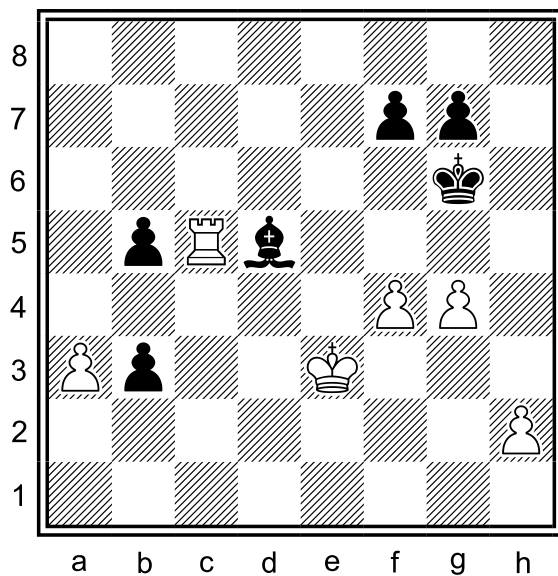


Diagram 93.1: bílý na tahu



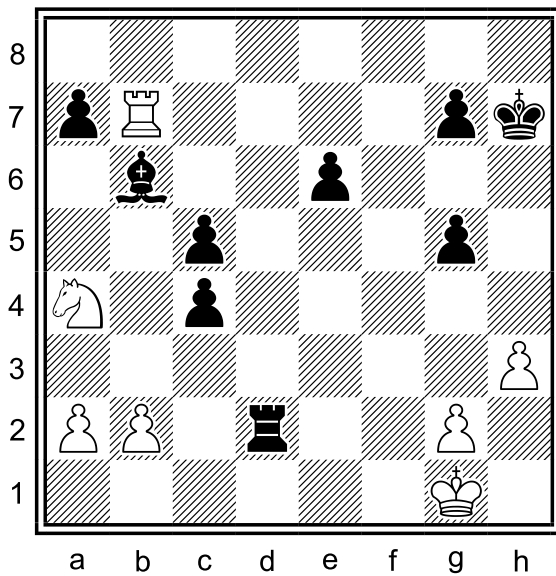
- 93.1.1 Rozhoduje v koncovce kvalita volných pěšců nebo spíš jejich kvantita (počet)?
- 93.1.2 Kdo stojí lépe? A proč?
- 93.1.3 Jak má bílý pokračovat?

Diagram 93.2: černý na tahu



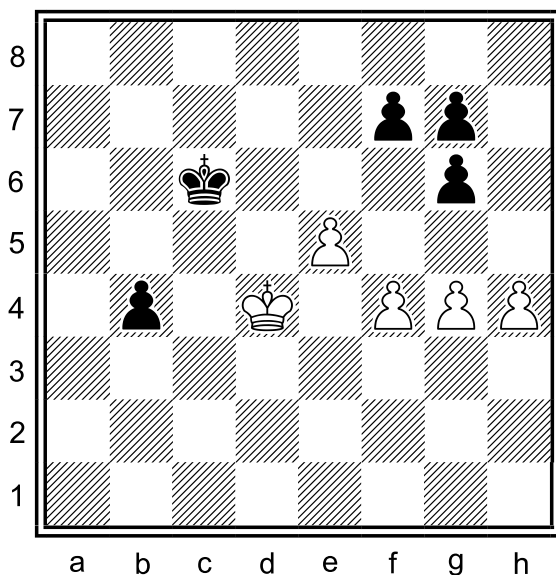
- 93.2.1 Kdo stojí v pozici na diagramu lépe a proč?
- 93.2.2 Jaké výhody v pozici přičtete černému?
- 93.2.3 Jaký plán a tah poradíte v této pozici černému?

Diagram 93.3: černý na tahu



- 93.3.1 Co převáží v hodnocení pozice - postavení figur nebo postavení pěšců?
- 93.3.2 Jak černý rozpohybuje pěšce na dámském křídle?
- 93.3.3 Dokážete spočítat vítěznou variantu až do konce?

Diagram 93.4: bílý na tahu



- 93.4.1 Jak nadějný je vzdálený volný b-pěšec?
- 93.4.2 Podaří se bílému využít majority na královském křídle?
- 93.4.3 Dokážete spočítat za bílého průlom až na konec celé varianty?