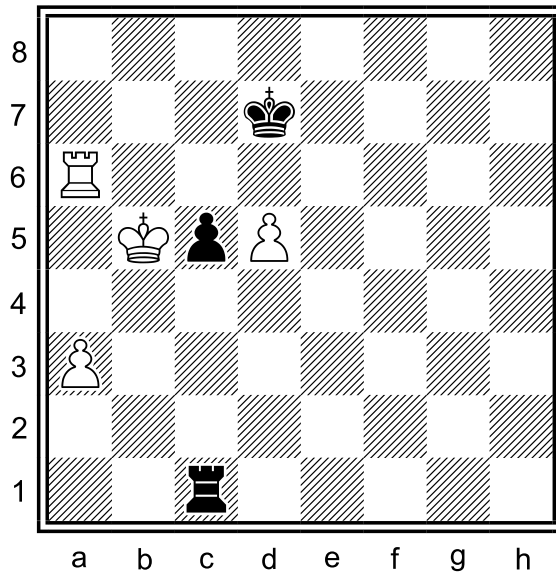


Diagram 91.1: černý na tahu

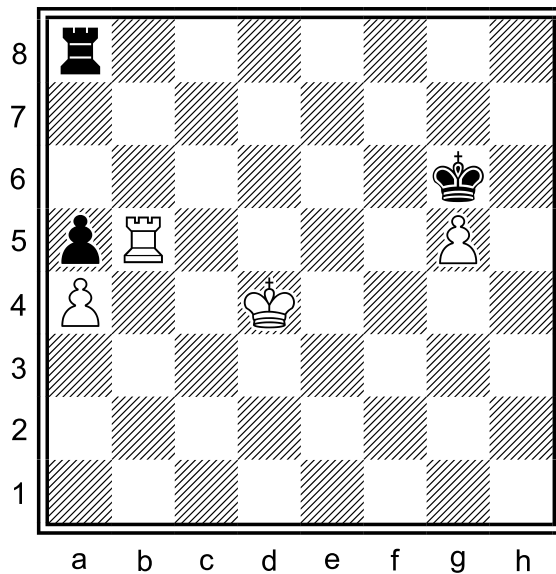


91.1.1 Má černý bránit věží pěšce nebo má dát šach?

91.1.2 Co bude hrát bílý po postupu černého pěšce z c5 na c4?

91.1.3 Jak může černý zachránit partii po šachu věží z b1? Co je klíčem k záchraně?

Diagram 91.2: černý na tahu

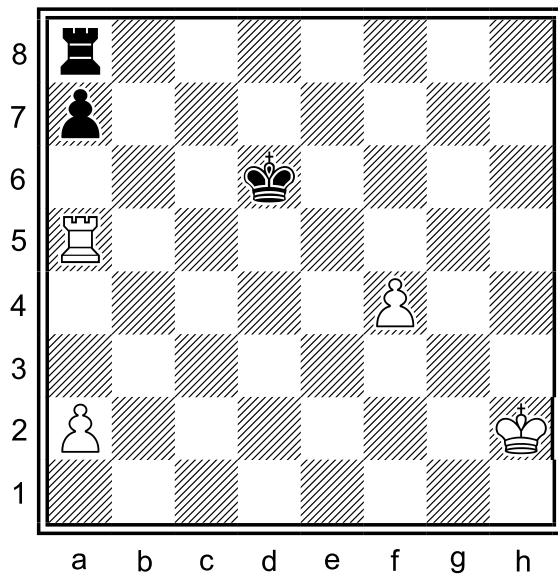


91.2.1 Dokáže černý udržet pěšce na a5, bude-li ho krýt věží?

91.2.2 Proč černému nestačí šachovat věží z d8?

91.2.3 Jak může černý dosáhnout Vančurovy pozice a remizovat tak?

Diagram 91.3: černý na tahu

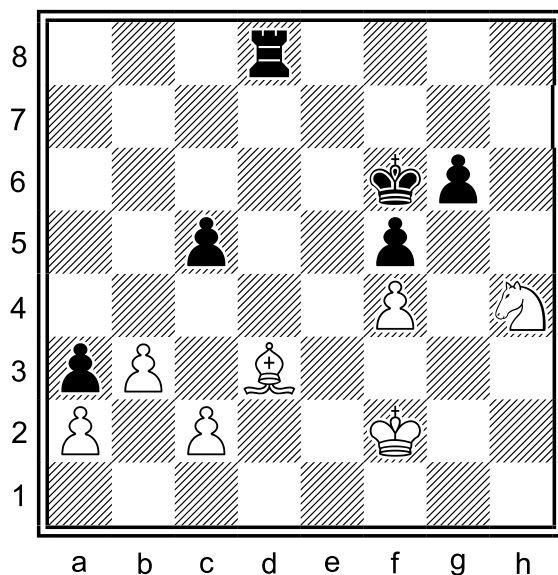


91.3.1 Má smysl pokračovat v pasivní obraně pěšce na a7?

91.3.2 Proč nemůže bílý dobrat na a7 po úvodním tahu černou věží na g8?

91.3.3 Jaká cesta vede k záchraně černého?

Diagram 91.4: černý na tahu



91.4.1 Jaké trumfy má v pozici na diagramu bílý?

91.4.2 Kde jsou naopak slabiny bílé pozice?

91.4.3 Který tah doporučíte černému? Jak nejlépe využije situace?