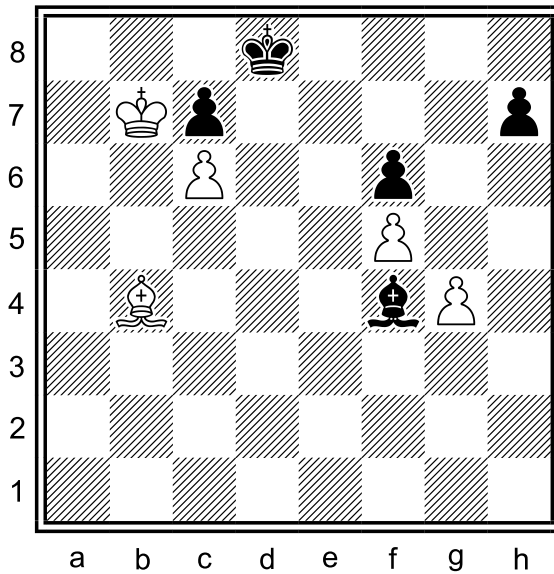
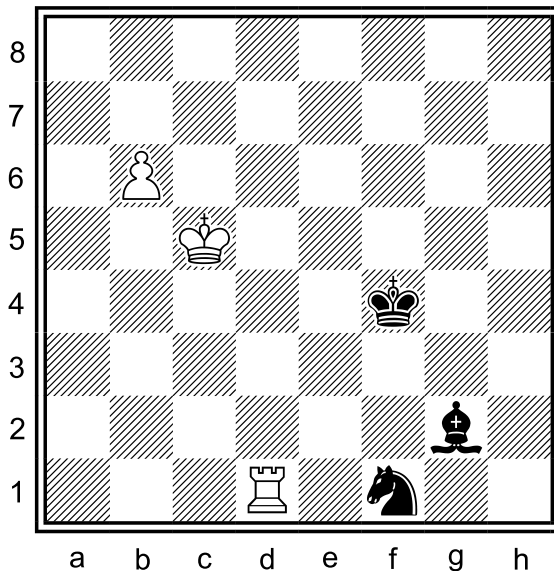


Diagram 87.1: bílý na tahu



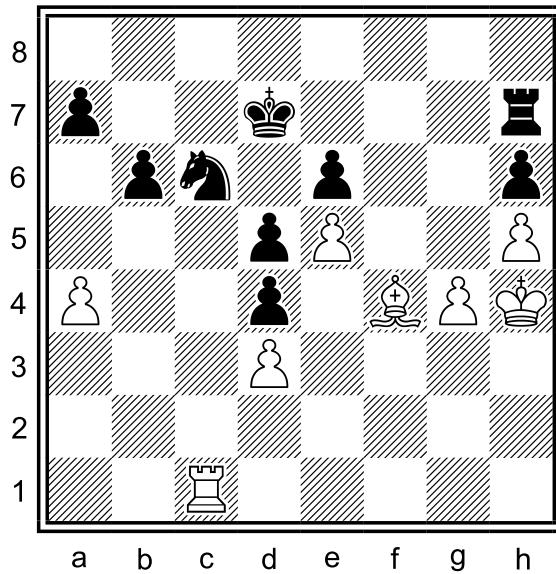
- 87.1.1 Najdete v pozici černého dvě slabá místa?
- 87.1.2 Které pole je Achillovou patou černé pozice?
- 87.1.3 Co má bílý zahrát?

Diagram 87.2: černý na tahu



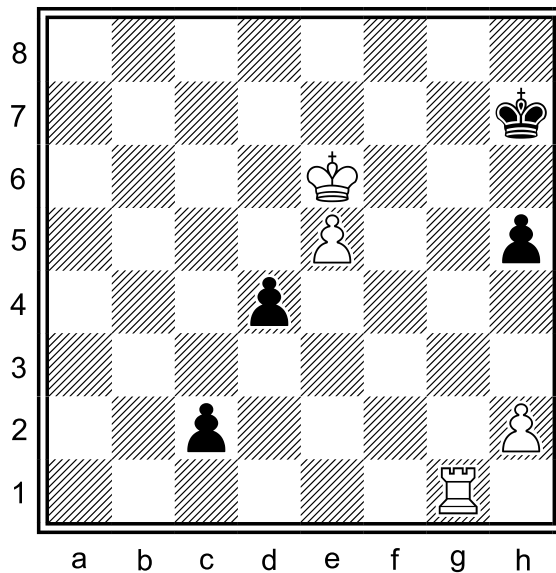
- 87.2.1 Jakými prostředky může černý bílého pěšce zastavit?
- 87.2.2 Lze překrýt dráhu černému střelci?
- 87.2.3 Má černý táhnout jezdcem na e3 nebo na g3?

Diagram 87.3: bílý na tahu



- 87.3.1 Jak si může bílý vytvořit volného pěšce?
- 87.3.2 Jakou obrannou roli hraje jezdec na c6?
- 87.3.3 Poradíte bílému vítězné pokračování?

Diagram 87.4: bílý na tahu



- 87.4.1 Bílý má dvě hlavní hrozby - které to jsou?
- 87.4.2 Má bílý táhnout králem na f7?
- 87.4.3 Má bílý táhnout králem na f6?