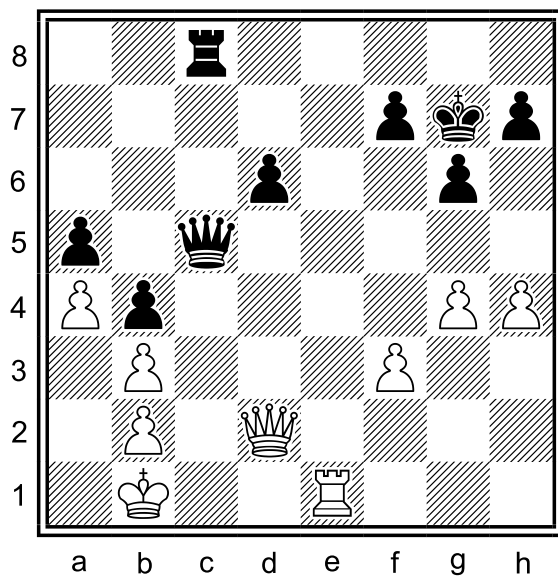


**Diagram 84.1: černý na tahu**

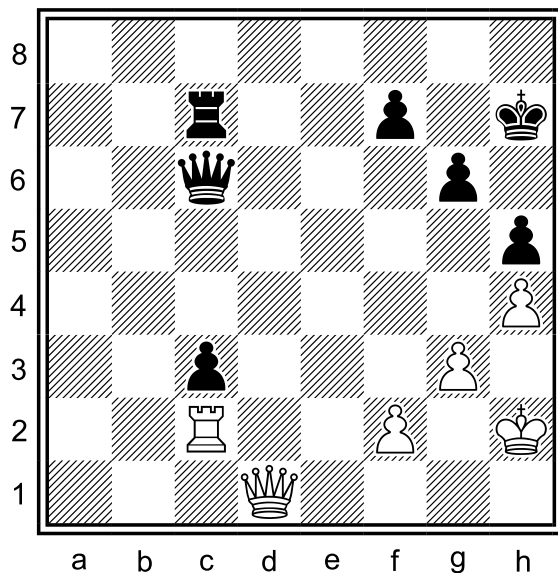


84.1.1 Který král je ohroženější a proč?

84.1.2 Které pole je ideální pro bílého krále?

84.1.3 Má černý hrát aktivně anebo pasivně vyčkávat?

**Diagram 84.2: černý na tahu**

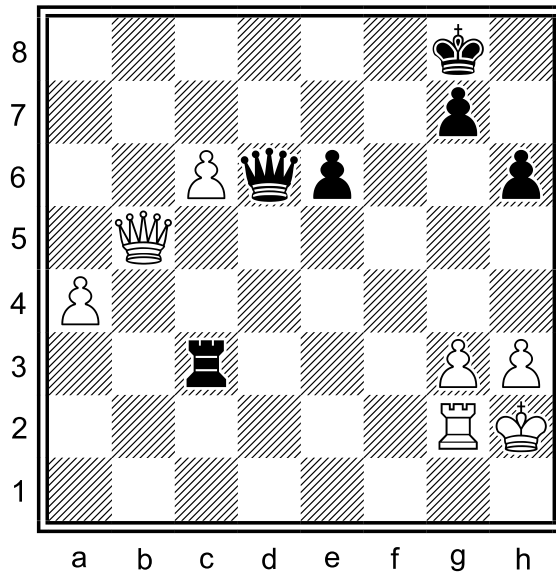


84.2.1 Které dvě slabiny má pozice bílého?

84.2.2 Jaký je plán černého?

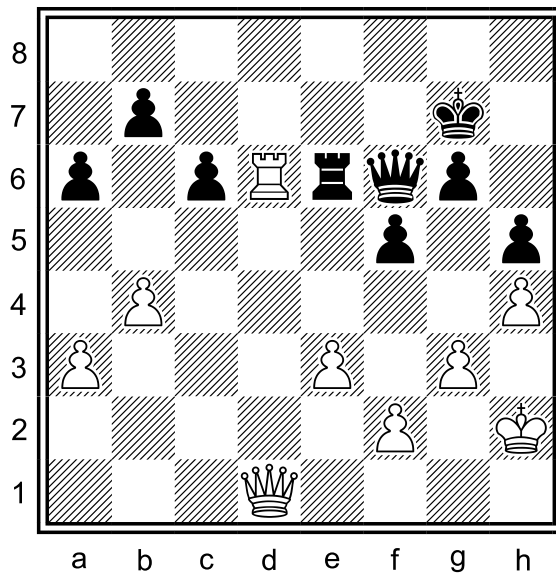
84.2.3 Kterým tahem má černý začít?

**Diagram 84.3: bílý na tahu**



- 84.3.1 Podaří se bílému zachránit c-pěšce?
- 84.3.2 Pokud nepodaří, jak jej může co nejlépe zužitkovat?
- 84.3.3 Naleznete vhodný plán pro bílého?

**Diagram 84.4: bílý na tahu**



- 84.4.1 Proč je bílá pozice tolik dominantní?
- 84.4.2 Jak vypadá vítězný plán bílého? Jaké má jednotlivé etapy?
- 84.4.3 Kudy zaútočí na černou pozici bílá věž?