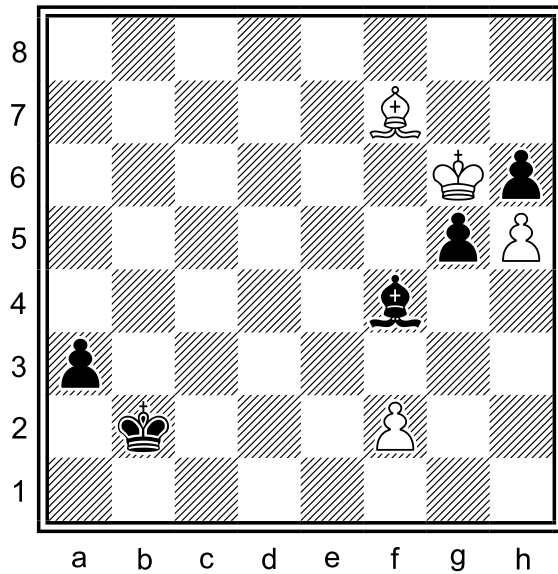


**Diagram 88.1: černý na tahu**

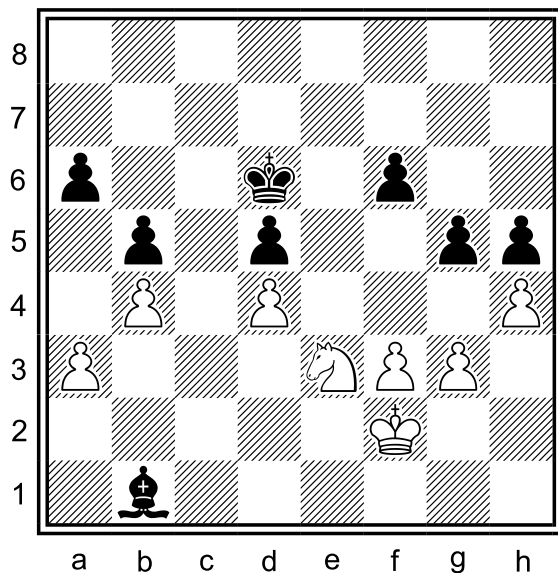


88.1.1 Kdo stojí lépe, může černý vynutit výhru?

88.1.2 Má černý natáhnout svého vzdáleného volného pěšce na a2?

88.1.3 Jaké jiné tahy se černému nabízejí?

**Diagram 88.2: černý na tahu**

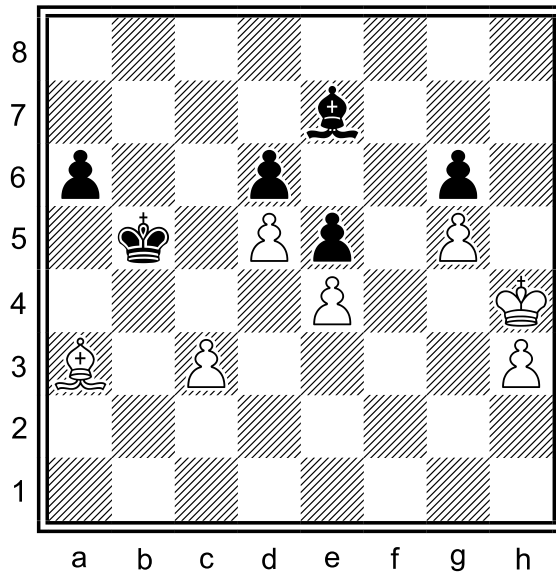


88.2.1 Kdo stojí lépe, jakou roli v hodnocení hraje špatný černý stělec?

88.2.2 Co má černý zahrát?

88.2.3 Pokud černý vymění na h4, bílý tam automaticky dobře...anebo?

**Diagram 88.3: bílý na tahu**

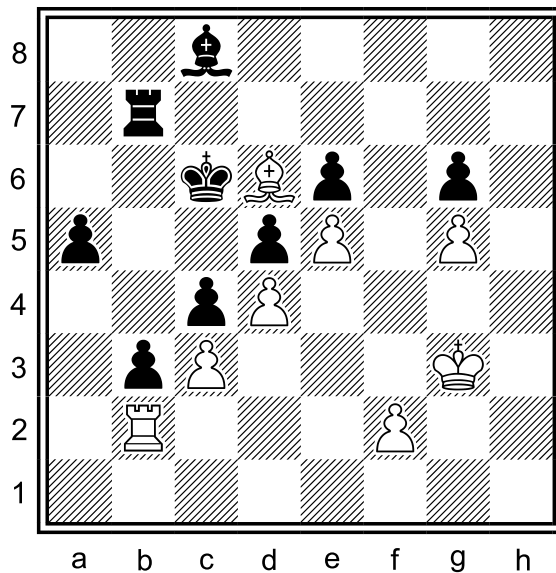


88.3.1 Kdo stojí lépe?

88.3.2 Bude v pěšcových závodech úspěšnější bílý nebo černý?

88.3.3 Jaký je vítězný plán bílého?

**Diagram 88.4: černý na tahu**



88.4.1 Kdo stojí lépe?

88.4.2 Jak moc je nebezpečný černý a-pěšec?

88.4.3 Jakým způsobem uvede černý pěšcovou lavinu do pohybu?