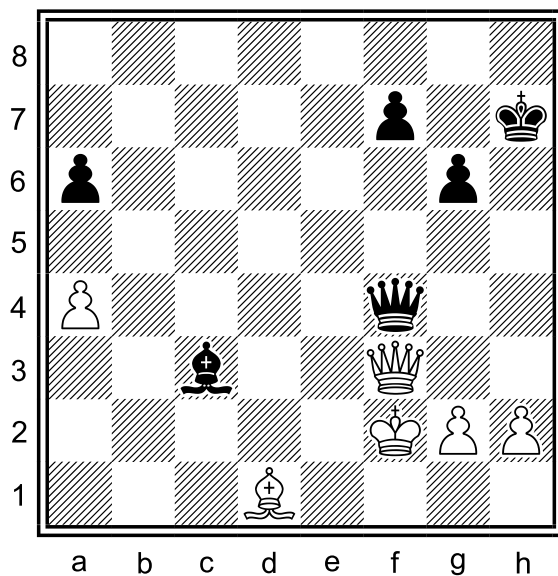
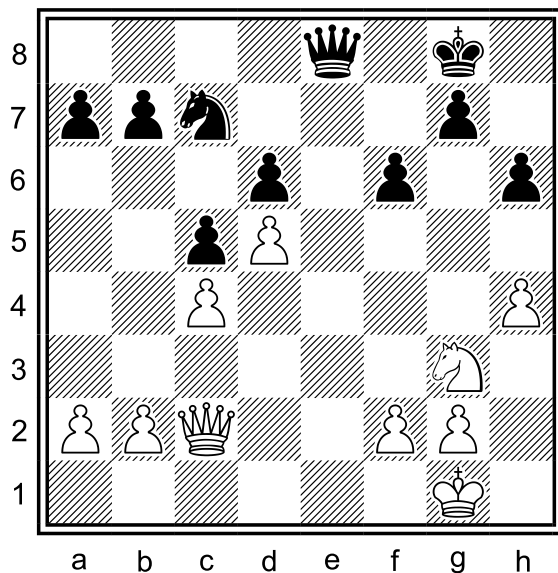


Diagram 83.1: černý na tahu



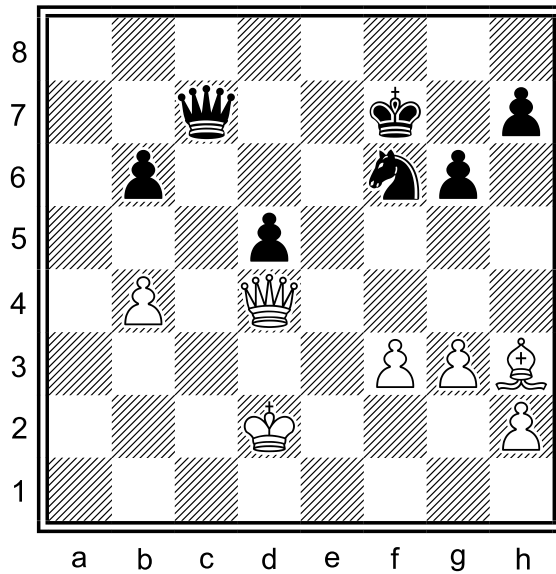
- 83.1.1 Který král je zranitelnější?
- 83.1.2 Jaký má černý plán?
- 83.1.3 Jak bude černý pokračovat?

Diagram 83.2: bílý na tahu



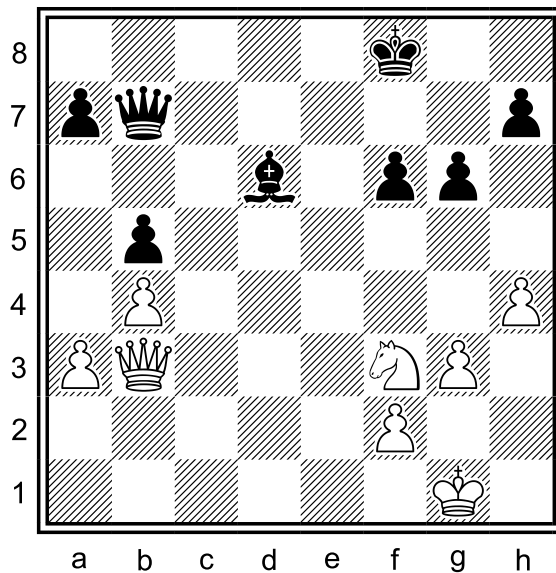
- 83.2.1 Kdo stojí lépe a proč?
- 83.2.2 Která předsunutá pole má bílý jezdec k dispozici?
- 83.2.3 Jak bude bílý pokračovat?

Diagram 83.3: bílý na tahu



- 83.3.1 Které poziční faktory zde svědčí bílému?
- 83.3.2 Kde je největší slabina černé pozice?
- 83.3.3 Jak bude bílý pokračovat?

Diagram 83.4: bílý na tahu



- 83.4.1 Kdo stojí lépe v této otevřené pozici?
- 83.4.2 Která pole jsou důležitá pro bílého jezdce?
- 83.4.3 Jak bílý pokračoval?