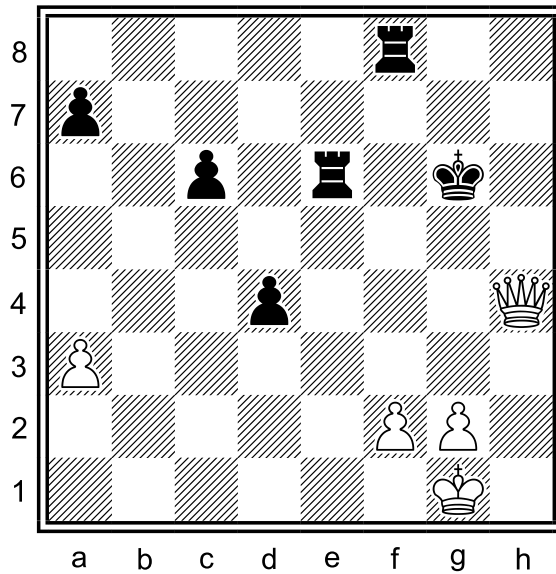
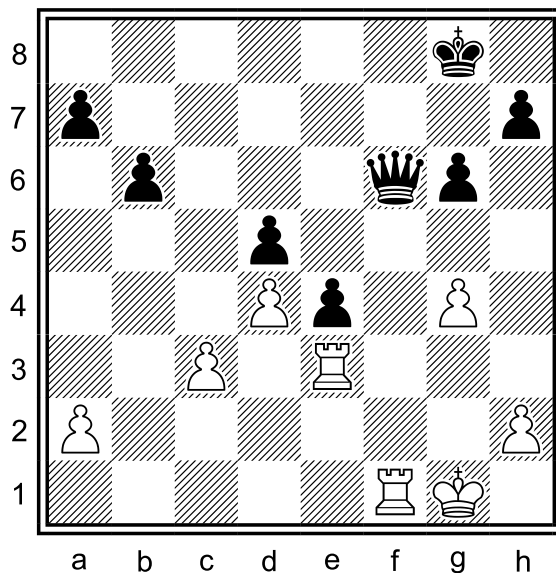


Diagram 82.1: bílý na tahu



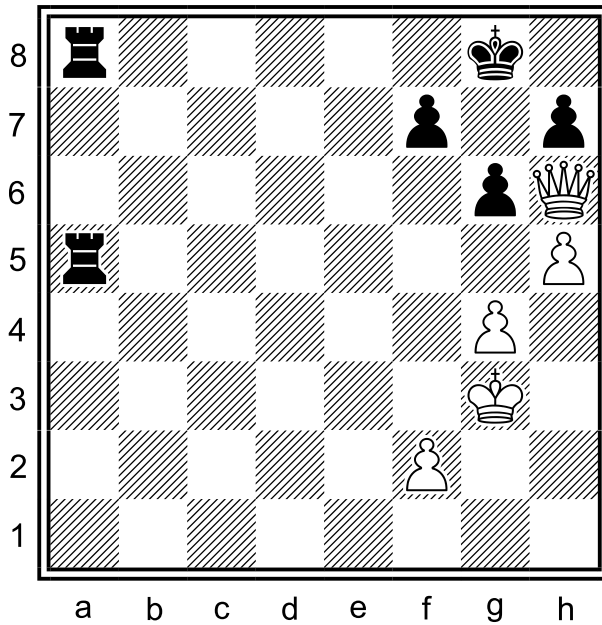
- 82.1.1 Které dva faktory černému v této pozici přitěžují?
- 82.1.2 Jak bílý využije nekoordinovaného postavení černých věží?
- 82.1.3 Je lépe vzít si pěšce či dát šach?

Diagram 82.2: černý na tahu



- 82.2.1 Jak je na tom bílý s koordinovaností svých věží?
- 82.2.2 Není postavení bílého krále příliš oslabené?
- 82.2.3 Jak černý postupně vylepší svoji pozici?

Diagram 82.3: bílý na tahu

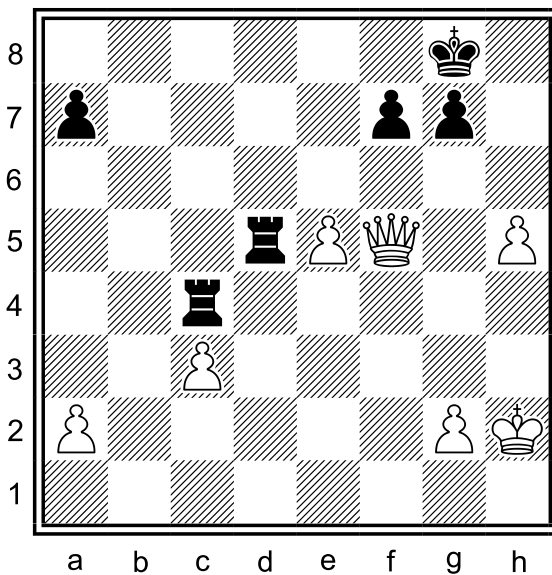


82.3.1 Má bílý vyměnit pěšce?

82.3.2 Na kterou slabinu se černý zaměří v dalším průběhu?

82.3.3 Jaký je plán černého?

Diagram 82.4: bílý na tahu



82.4.1 Na co si černý musí dát pozor?

82.4.2 Proč je pozice bílého obtížná?

82.4.3 Jaký zvolil černý plán?