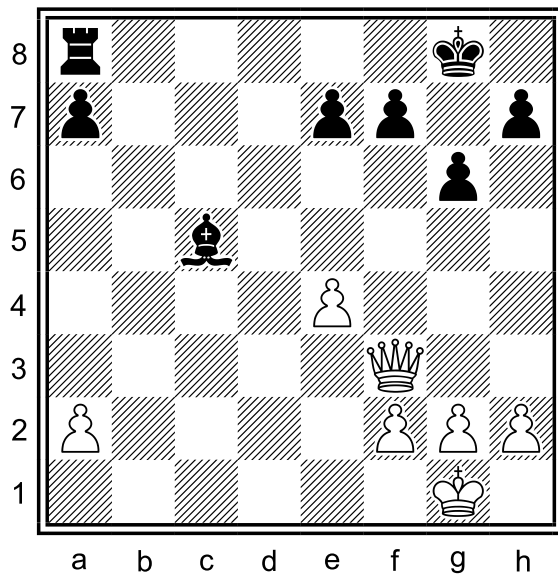
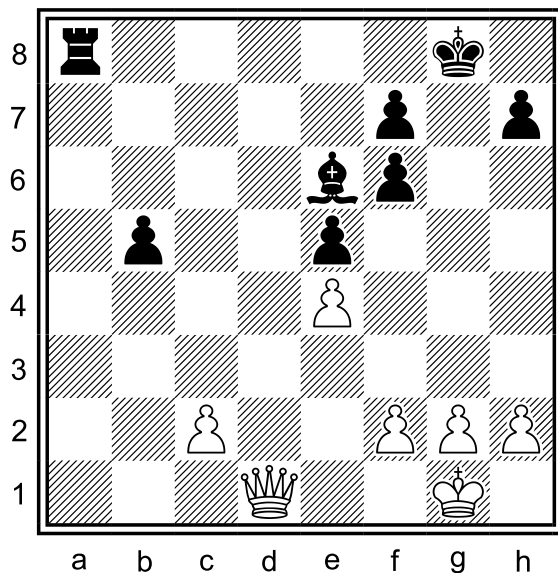


Diagram 81.1: bílý na tahu



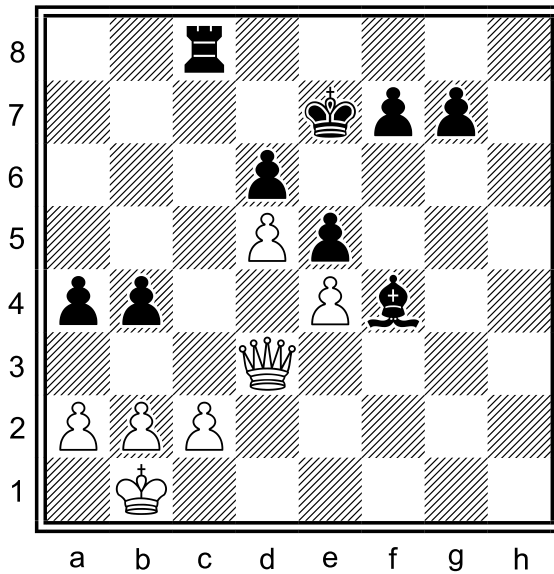
- 81.1.1 Co je víc - dáma anebo věž+střelec?
- 81.1.2 Co chybí černému střelci?
- 81.1.3 Jaký je plán bílého?

Diagram 81.2: bílý na tahu



- 81.2.1 Které pole je trumfem černé pozice a proč?
- 81.2.2 Podaří se černému postavit pevnost?
- 81.2.3 Pomůže bílému plán s pochodem pěšců na královském křídle?

Diagram 81.3: černý na tahu

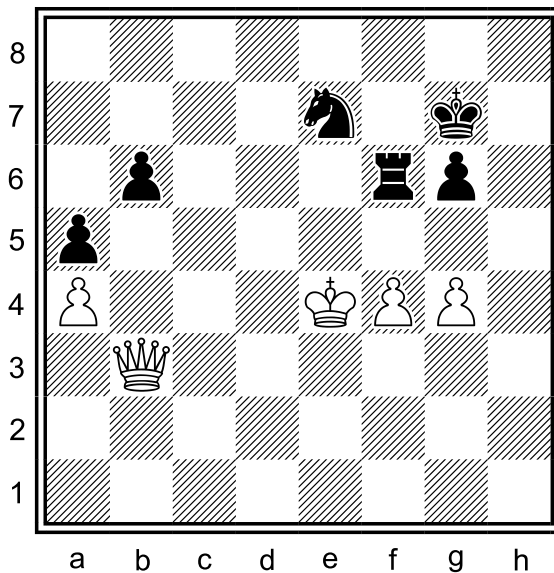


81.3.1 Jaké jsou dva výrazné rysy černé pozice? Proč má černý mírnou výhodu?

81.3.2 Jaký má černý zvolit plán?

81.3.3 Který tah poradíte černému pro začátek?

Diagram 81.4: bílý na tahu



81.4.1 Podaří se bílému vytvořit volného pěšce?

81.4.2 Kudy vede cestička do černé pozice pro bílého krále?

81.4.3 Udrží černý remízu přesnou hrou?