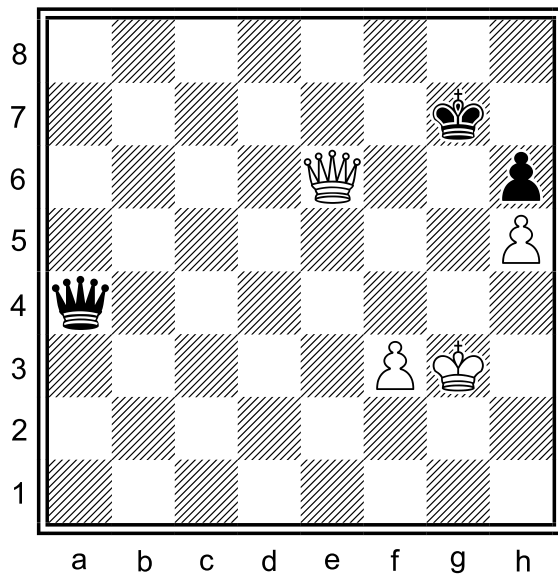
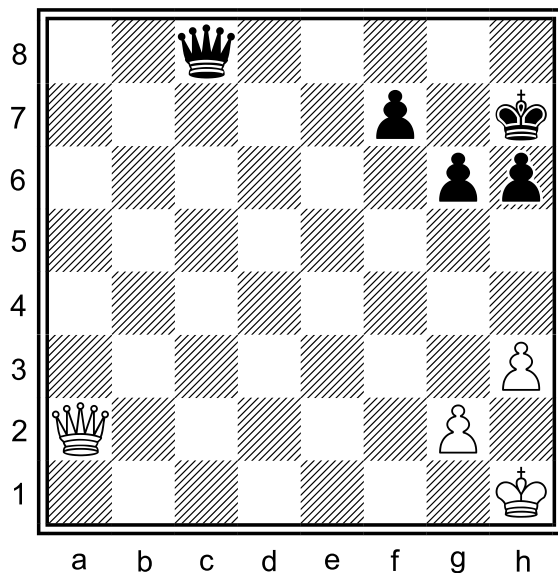


**Diagram 79.1: černý na tahu**



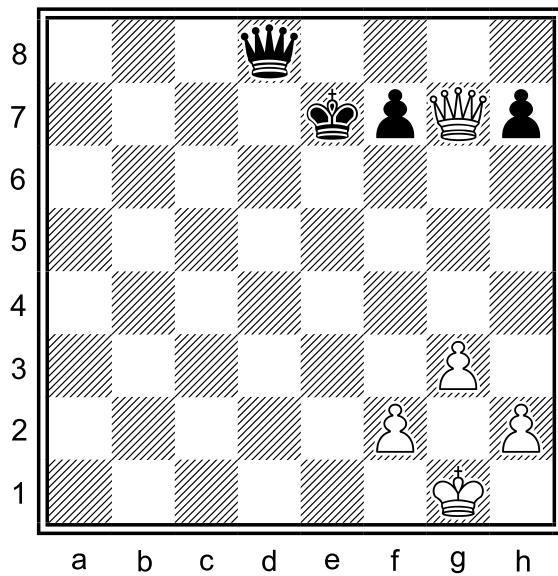
- 79.1.1 Jakými výhodami se může v pozici pochlubit bílý?
- 79.1.2 Kde je Achillova pata černé pozice?
- 79.1.3 Podaří se černému ubránit remízu?

**Diagram 79.2: černý na tahu**



- 79.2.1 Kam má černý postavit svoji dámu?
- 79.2.2 Jak se pak zapojí do hry černý král?
- 79.2.3 Jak završí černý vítězný postup v závěrečné etapě svého plánu?

### Diagram 79.3: černý na tahu

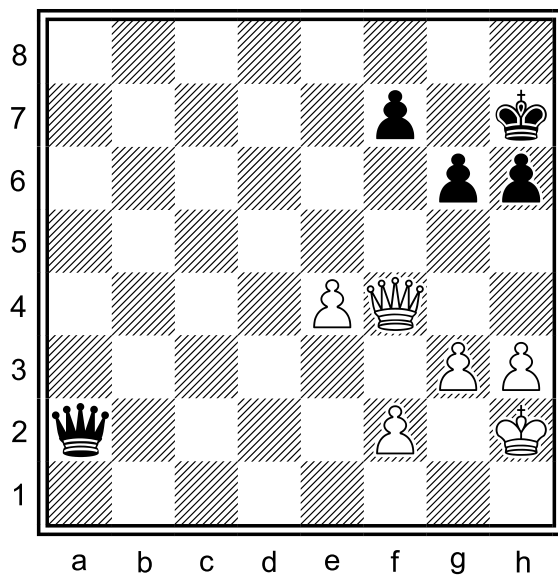


79.3.1 Co trápí černého v pozici na diagramu?

79.3.2 Jak se má černý postarat o osamělého h-pěšce?

79.3.3 Jaký plán má bílý, jak bude postupovat?

### Diagram 79.4: bílý na tahu



79.4.1 Jaká je ideální obranná pěšcová formace pro černého?

79.4.2 Může si černý dovolit pasivní hru?

79.4.3 Podaří se bílému prorazit bez postupu f-pěšce?