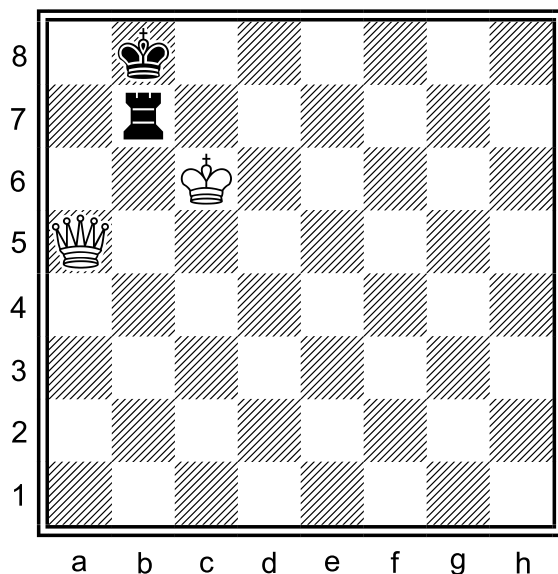


Diagram 80.1: bílý/černý na tahu

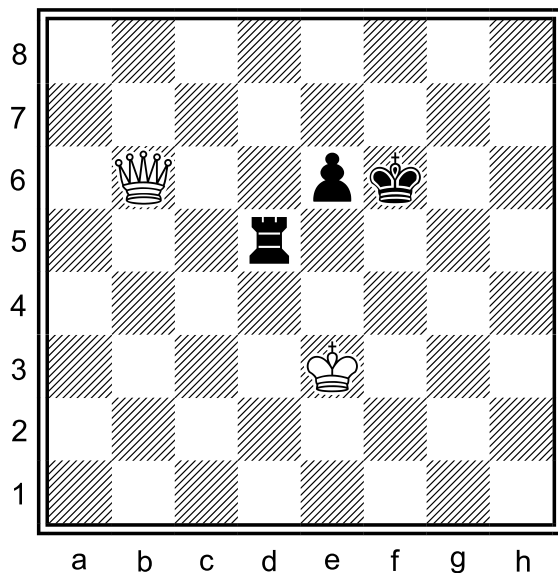


80.1.1 Jaký je plán bílého, je-li na tahu?

80.1.2 Jak má bílý reagovat na jednotlivé ústupy černé věže po 7.řadě?

80.1.3 Jak má bílý reagovat na jednotlivé ústupy černé věže po b-sloupci?

Diagram 80.2: bílý na tahu

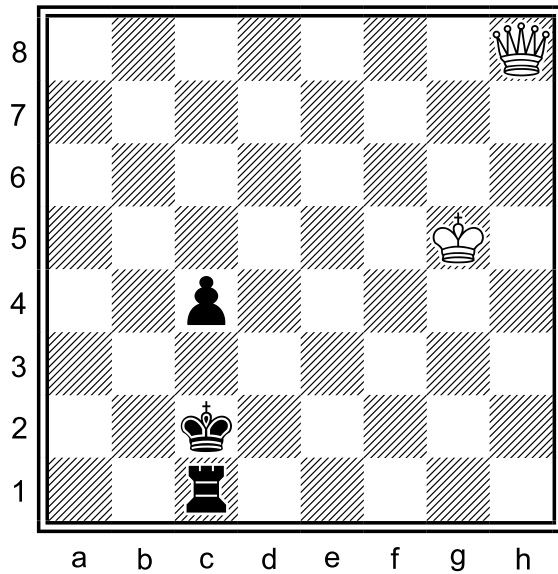


80.2.1 Černý má dobré šance na remízu - podaří se mu ji udržet?

80.2.2 Jaký je vítězný plán bílého? Jak bude využívat nevýhody tahu?

80.2.3 Jak se změní hodnocení pozice, posuneme-li všechny figury o řadu výše?

Diagram 80.3: bílý na tahu

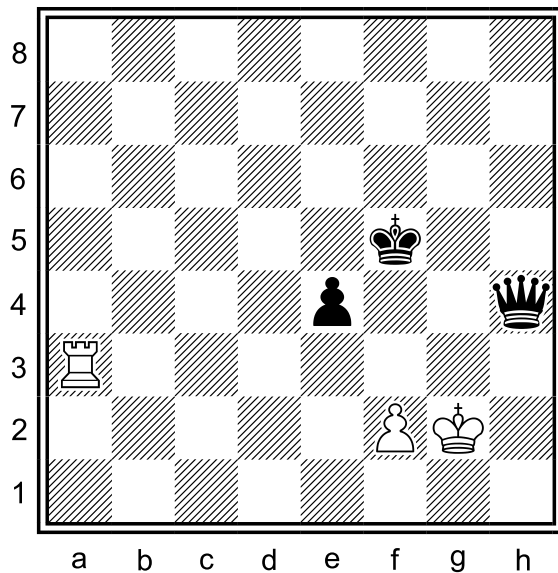


80.3.1 Jak velké jsou šance bílého na výhru a proč? Jaký plán má zvolit?

80.3.2 Jakou roli hraje, že se jedná o střelcového pěšce?

80.3.3 Jakou roli hraje, že pěšec již překročil polovinu šachovnice?

Diagram 80.4: bílý na tahu



80.4.1 Jaké je hodnocení pozice, odstraníme-li ze šachovnice černého pěšce?

80.4.2 Co má bílý okamžitě zahrát, aby udržel remízové šance?

80.4.3 Jaký je vítězný plán černého?